

DIRECT DRIVE BASE

Děkujeme, že jste si vybrali a podpořili PXN. Před použitím si prosím pečlivě přečtěte tento návod.

Upozornění – Těžký výrobek!

Dávejte pozor, abyste výrobek neupustili na sebe nebo na jiné osoby!

Automatická kontrola a kalibrace volantu

Po připojení tohoto výrobku k základně a jeho zapnutí proběhne automatická kontrola a kalibrace volantu.

Během tohoto procesu se volant rychle otočí o 450° doleva i doprava a poté se automaticky vrátí do středové polohy a zastaví se.

UPOZORNĚNÍ

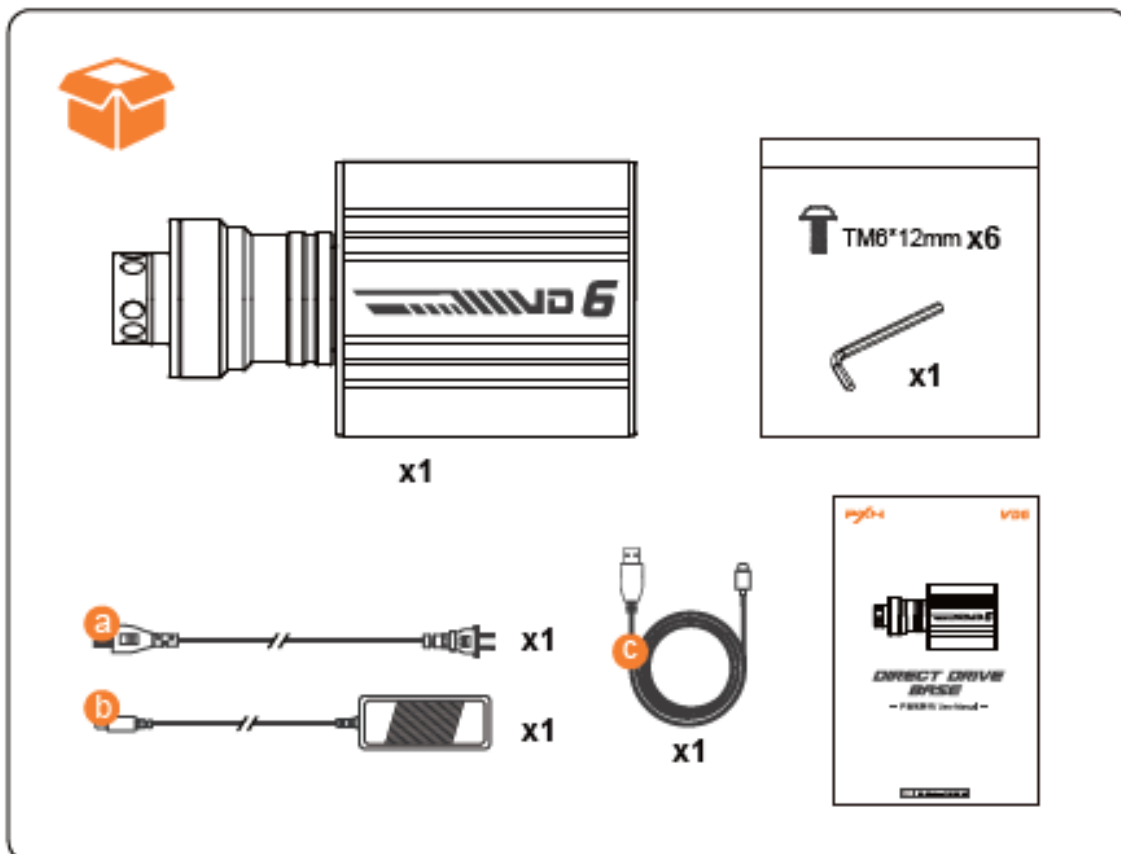
Aby nedošlo k nesprávné kalibraci nebo zranění, nedotýkejte se volantu během automatické kalibrace.

Pokud výrobek nefunguje správně nebo se kalibrace nezdaří:

Vypněte PC a zcela odpojte napájení tohoto zařízení. Poté znovu připojte všechny kabely a příslušenství, restartujte PC a znovu spusťte hru.

UPOZORNĚNÍ

- Před použitím si pečlivě přečtěte tento návod.
- Vyhněte se silným vibracím a pádům z výšky.
- Výrobek nerozebírejte, nepravujte ani neopravujte svépomocí.
- Zabraňte vniknutí vody nebo jiných kapalin do výrobku, aby nedošlo k poškození.
- Vyhněte se skladování ve vlhkém prostředí, při vysokých teplotách nebo v prostředí s olejovými výpary.
- Při připojování a odpojování zařízení používejte přiměřenou sílu.
- Děti by měly výrobek používat pod dohledem dospělé osoby.



FOR



PC (Windows 7/ 8/ 10/ 11)

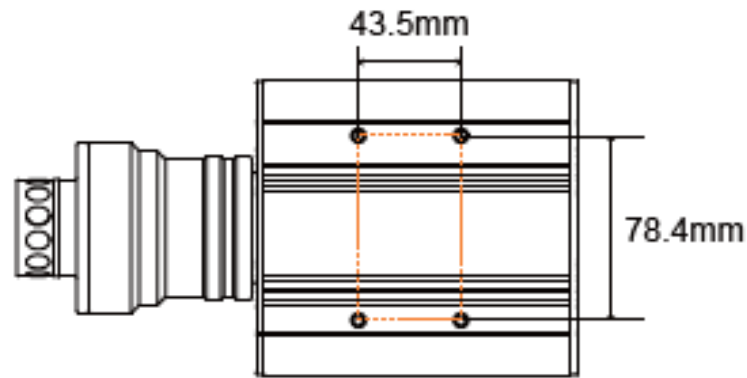
FOR



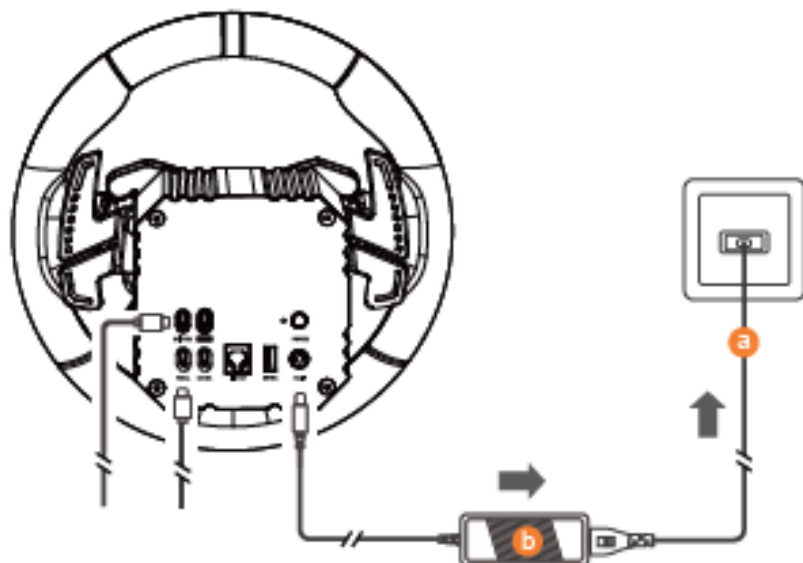
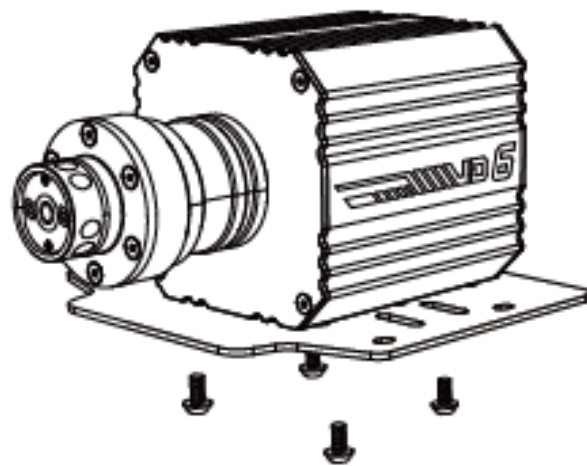
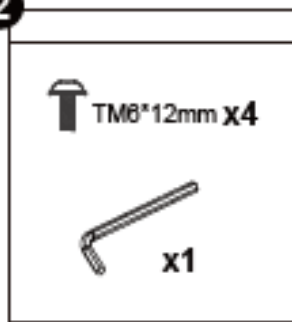
PXN Steering wheel



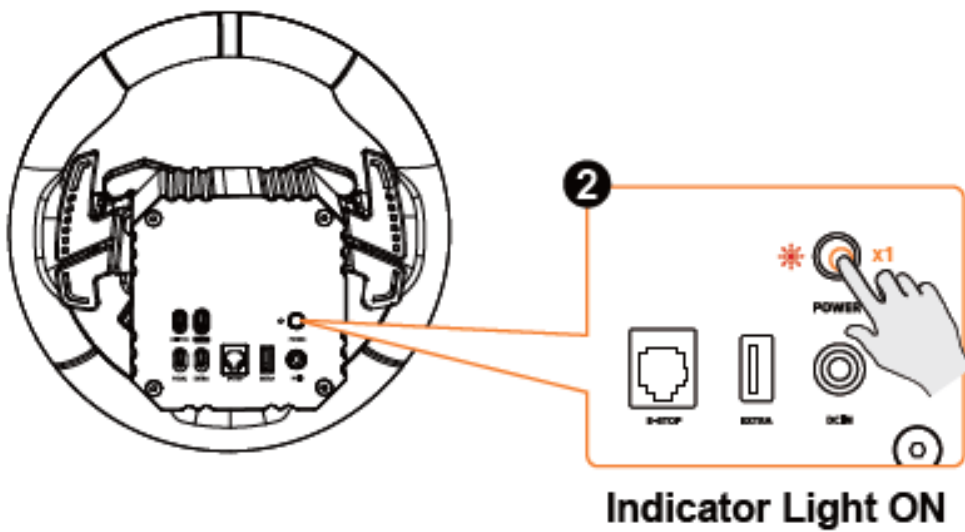
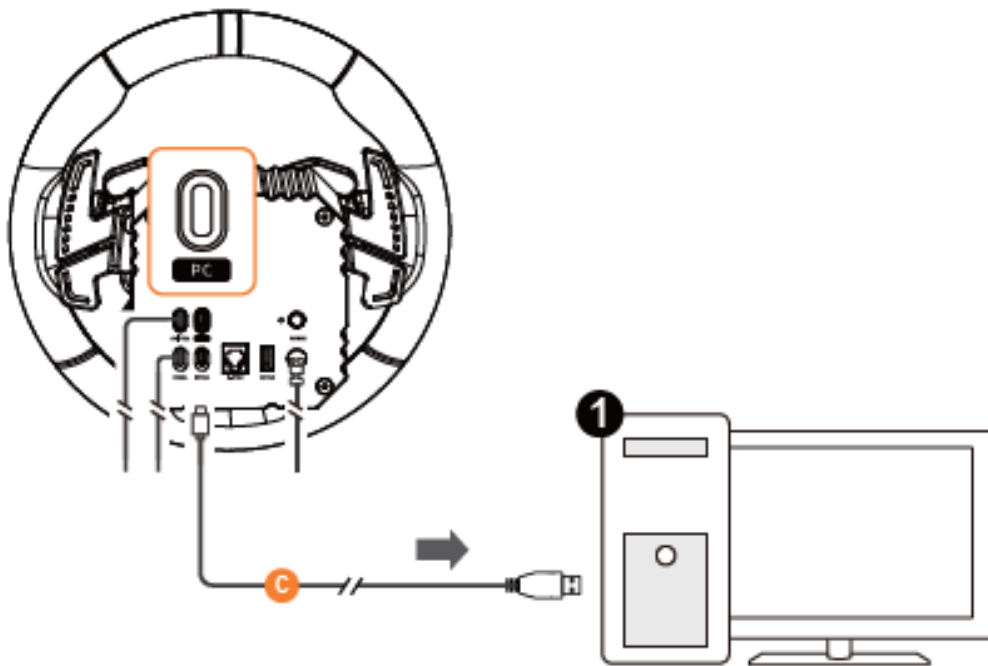
1



2



USE ON PC



PXN SIMRACING

Stáhnout: www.e-pxn.com/news

Stáhněte si program „PXN SimRacing“ do počítače a využijte pokročilá nastavení.



 DOWNLOAD

Specifikace výrobku

Model - VD6

Typ připojení - Drátové připojení

Provozní napětí - DC 24 V (motor), 5 V (USB)

Provozní proud - 3.75 A (motor), ≤500 mA (USB)

Rozměry balení - Přibližně 410 × 394 × 191 mm

Rozměry výrobku - Přibližně 238 × 125 × 125 mm

Hmotnost výrobku - Přibližně 5900 g

Provozní teplota - 10–40 °C

Provozní vlhkost - 20–80 %

UPOZORNĚNÍ — Bezpečnost

- Při připojování, instalaci a odpojování výrobku používejte přiměřenou sílu. Neotáčejte ani netahejte za kabely.
- Zabraňte vniknutí kapalin do výrobku nebo jeho portů.
- Uchovávejte výrobek na suchém místě. Nevystavujte jej ohni ani prostředí s vysokou vlhkostí, teplotou nebo kouřem.
- Výrobek nerozebírejte, nepravujte ani neopravujte svépomocí. Veškerý servis musí provádět výrobce, jeho autorizovaný zástupce nebo kvalifikovaný technik.
- Používejte pouze příslušenství/komponenty určené výrobcem.
- Pokud se objeví neobvyklé zvuky, teplo nebo zápach, okamžitě přestaňte výrobek používat.

UPOZORNĚNÍ — Riziko zranění vlivem force feedbacku a opakovaných pohybů

Pro snížení rizika zranění dodržujte následující doporučení:

- Vyhněte se nadměrně dlouhým herním seancím.
- Po každé hodině používání si udělejte přestávku 10 až 15 minut.
- Pokud pocítíte únavu nebo bolest rukou, zápěstí, paží, nohou nebo chodidel, přestaňte hrát a několik hodin odpočívajte.
- Pokud potíže přetrvávají i po návratu ke hraní, přestaňte hrát a kontaktujte lékaře.
- Uchovávejte výrobek mimo dosah dětí.
- Během hraní vždy držte obě ruce správně na volantu, ne náhodně.
- Během kalibrace ani hraní nevkládejte ruce nebo paže do otvorů ve volantu.

Výrobek je určen pro uživatele od 16 let.



Značka: PXN

Model: VD6

Název produktu: Direct Drive Base

Výrobce: Shenzhen PXN Electronics Technology Co., Ltd

Země původu: Čína

Web: www.e-pxn.com

E-mail podpory: support@e-pxn.com

Adresa výrobce: 1701-1706(01), Building 8, Zhongxi Xiangbinshan Garden, Fenghuanggang Community, Xixiang Street, Baoan District, Shenzhen, China

Zástupce v EU (EC REP)

EUREP GmbH

Unterlettenweg 1a

85051 Ingolstadt

Germany

+49 841 8869 7744

eurep@eurep-gmbh.com

„PXN“ je registrovaná ochranná známka společnosti Shenzhen PXN Electronics Technology Co., Ltd

Prohlášení o shodě s FCC:

Toto zařízení splňuje část 15 pravidel FCC. Provoz je podmíněn následujícími dvěma podmínkami:

1. Toto zařízení nesmí způsobovat škodlivé rušení, a
2. Toto zařízení musí akceptovat jakékoli rušení, včetně rušení, které může způsobit nežádoucí provoz.

Poznámka: Toto zařízení bylo testováno a sledováno v souladu s limity pro digitální zařízení třídy B podle části 15 pravidel FCC. Tyto limity jsou navrženy tak, aby poskytovaly přiměřenou ochranu proti škodlivému rušení v obytných instalacích. Toto zařízení generuje, používá a může vyzařovat vysokofrekvenční energii a pokud není instalováno a používáno v souladu s pokyny, může způsobovat škodlivé rušení rádiových komunikací.

